

EINFACHFILTER DN 15 – 1000, STAHL, EDELSTAHL, KUNSTSTOFF, GFK

Anwendungsbereiche

Der Einfachfilter Typ KWF ist ein vielseitig einsetzbarer Filter für flüssige, gasförmige oder pastöse Medien. Er zeichnet sich durch hohe Leistung, geringen Platzbedarf sowie leichte und schnelle Reinigungsmöglichkeit aus. Ein- und Austrittsflansch können als Sonderausführung beliebig positioniert sein (in der Standardausführung höhenversetzt).

Kurzbeschreibung

In der Standardausführung besteht der Filter aus einem geschweißten Stahlgehäuse mit durch Schrauben und Muttern befestigtem Deckel. Der Filter kann alternativ mit einem Korb oder Ringsiebeinsatz ausgestattet werden.

Einbau

Der Einbau in Rohrleitungen erfolgt mittels Flanschen. Es ist zu beachten, dass der Filter in der Standardausführung senkrecht ohne Zusatzlasten mechanisch spannungsfrei eingebaut wird. Das Medium muss in der auf dem Gehäuse angegebenen Durchflussrichtung strömen. Falscher Einbau kann zu Funktionsstörungen des Filters führen.

Inbetriebnahme / Bedienungsanleitung

1. Ein-/Austrittsventile langsam öffnen.
2. Entlüftungsvorrichtung öffnen bis Flüssigkeit austritt.
3. Entlüftungsvorrichtung schließen.
4. Filter ist einsatzbereit.

Reinigung

Achtung: Da es sich hier um einen Druckbehälter handelt, ist unbedingt darauf zu achten, dass der Behälter vor Beginn von Wartungsarbeiten drucklos ist. Die für das Medium erforderlichen Sicherheits- und Unfallverhütungsvorschriften sind zu beachten.

1. Filter mittels Entlüftungs- oder Entleerungsvorrichtung drucklos machen.
2. Behälterverschluss lösen und Deckel abheben.
3. Filter mittels Entleerungsvorrichtung bis min. unterhalb der Siebauflage entleeren.



		Werkstoffe (Standardausführung)	
Gehäuse		St 35.8/P265 GH; 1.4541, 1.4571, Hastelloy, Sonderwerkstoffe, Kunststoff PE, PP, PVDF, GFK / FRP	
Filtermedium Siebeinsatz		Lochblech mit Edelstahlgewebe, Kerzen, Beutel	
Nennweite DN		Auslegungsdruck PN Standard - höhere PN auf Anfrage	
15 – 50	25	16	Filterverschluss mit Bügel
65 – 100	16	10	Filterverschluss mit Bügel
125 – 300	16	16	Schnellverschlüsse und Deckelschwenkvorrichtungen
300 – 1.000	nach Anfrage Filterverschluss mit Schrauben und Muttern		mediumabhängige Schnellverschlüsse und Deckelschwenkvorrichtungen

Bei Anforderung Abnahme nach DGRL 97/23 EG (CE), Abnahme nach Modul G durch TÜV

4. Siebeinsatz nach oben aus dem Filtergehäuse herausziehen.

Das Sieb kann jetzt durch Ausblasen oder Strahlen mit Druckluft, Dampf oder Wasser gereinigt werden. Bei Bedarf ist das Sieb in einem geeigneten Mittel einzuweichen und zu reinigen. Eine optimale Reinigung des Siebes wird u. U. mittels Ultraschall erreicht. Bei allen Reinigungsarten ist darauf zu achten, dass das Filtergewebe nicht beschädigt wird.

5. Beim Zusammenbau ist auf Unversehrtheit der Dichtelemente zu achten, ggf. sind diese zu erneuern.
6. Bei Änderungen des Mediums ist eine Konformitätsbewertung nach PEN 97/23 EG CE durchzuführen.

Technische Daten

	Standardausführung	Sonderausführung bzw. Zusatzausstattung
Filtereinsatz	Korbsieb	Ringsieb Doppelsieb Doppelsiebe, plissiertes Korbsieb, Patronen, Kerzen, Beutel
Filterfeinheit	10 - 1000 µm; > 1 mm: Lochblech mit Rundlochung	
Filterverschluss	Schrauben mit Muttern (Abb. 1)	Schnellverschlüsse
Entlüftungsvorrichtung	Schraube	Kugelhahn
Entleerungsvorrichtung	Schraube	Kugelhahn
Anschluss	entsprechend Auslegungsdruck des Filters Ein- und Austritt höhenversetzt	nach Kundenspezifikation
Werkstoffe:		
Gehäuse und Deckel	St 35.8, P 265 GH, 1.4541, 1.4571	div. Kunststoffe wie PP, PE, PVDF, GFK
Filterverschluss	entsprechend Gehäusewerkstoff	-
Deckeldichtung	asbestfreie Flachdichtung	O-Ring: NBR, FPM, EPDM, MPO, PTFE
Lochblech/Gewebe	St, St/1.4401, 1.4301, 1.4301/1.4401	1.4571/1.4401, MS/Bz, Hastelloy C 4, div. Kunststoffe
Anbauteile	VA	
Zusatzfilter	-	Magnetfiltereinsatz
Heizung	-	Dampf-, Warmwasser- oder Elektroheizung
Differenzdruckanzeiger	-	optisch, elektrisch
Oberflächenbehandlung innen:		
Gehäuse Stahl	Konservierungsöl	Korrosionsschutzlack, Epoxydharz, Gummi, E-CTFE
Gehäuse Edelstahl	glasperlengestrahlt	gebeizt und passiviert, elektropoliert
Gehäuse Kunststoff PP, PE, PVDF, GFK/FRP		
Oberflächenbehandlung außen:		
Gehäuse Stahl	Kunsthharzlack RAL 5010 blau	gummiert, epoxyd beschichtet sowie kundenspezifisch
Gehäuse Edelstahl	glasperlengestrahlt	gebeizt und passiviert

Auf Kundenwunsch fertigen und liefern wir weitere Konstruktions- und Werkstoffvarianten.

Wir erbitten Ihre Anfrage.



KWF in Edelstahl 1,4571



40-fach Patronenfilter
aus der Baureihe KWF



Technische Daten und Abmessungen

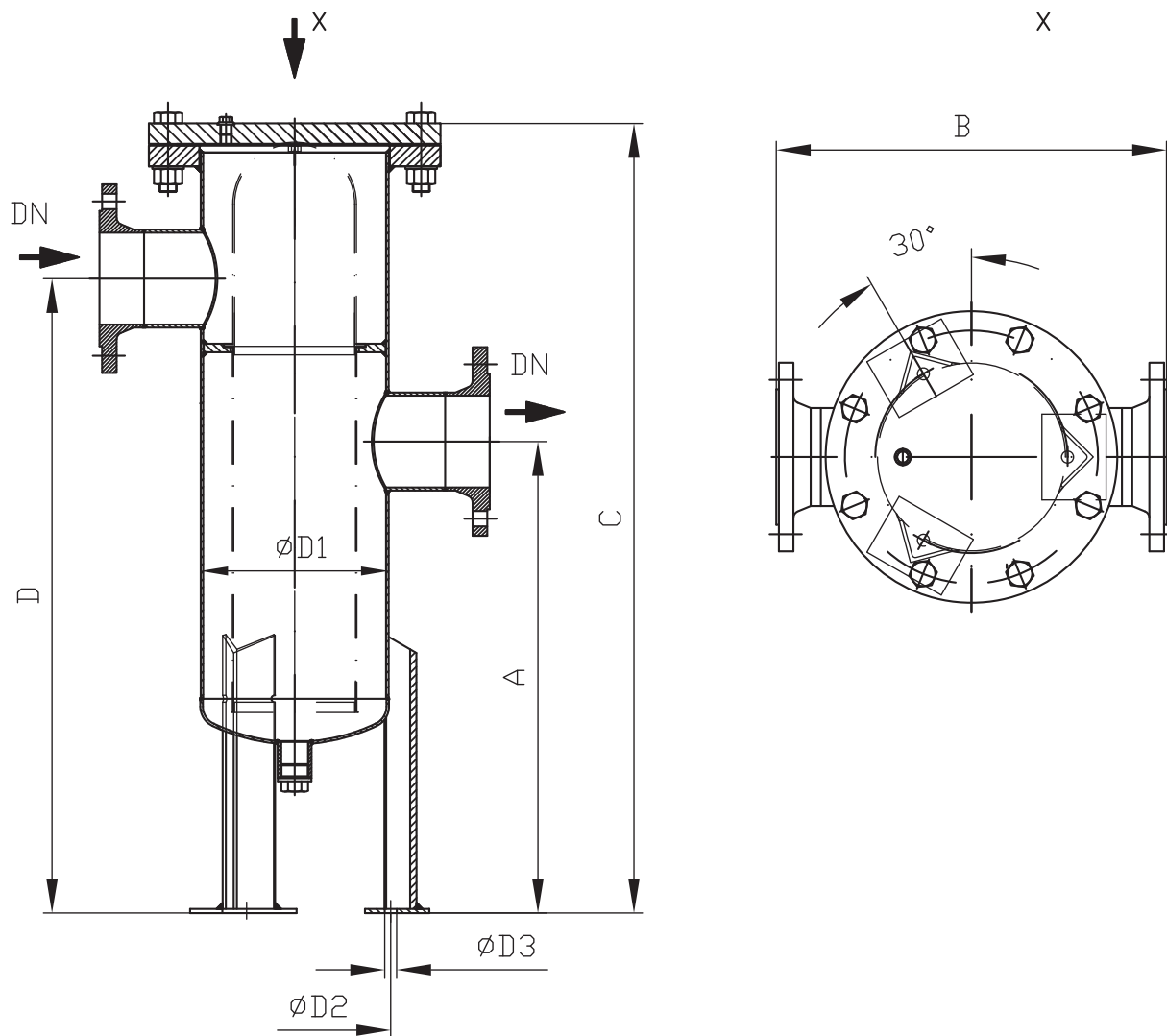


Abb. 1: Standardausführung KWF

DN	PN	ØD1	ØD2	ØD3	D	A	C	B	Inhalt ca.	Durchflußleistung	Filterfläche ca.	Gewicht ca.
mm	bar	mm	mm	mm	mm	mm	mm	mm	dm ³	m ³ /h	cm ²	kg
15	16	114	ohne Füße	-	370	260	512	540	1	3	400	47,5
20	16	114	ohne Füße	-	370	260	512	540	1	3	400	47,5
25	16	114	ohne Füße	-	370	260	512	540	1	5	400	7,5
32	16	114	110	10	370	220	512	265	3,3	7	500	12,5
40	16	114	110	10	370	220	512	265	3,8	12	600	13,5
50	16	114	110	10	370	220	512	265	4,5	18	800	15,5
65	16	168	165	10	510	360	669	350	9,5	30	1.200	33
80	16	219	225	14	640	450	821	455	18,5	45	1.900	52
100	16	219	225	14	740	550	921	455	21,5	70	2.300	55
125	16	273	281	14	950	650	1.228	500	28	110	3.500	75
150	16	273	281	14	1.050	650	1.328	500	54	160	3.900	98
200	16	356	365	14	1.050	650	1.332	570	115	280	5.174	179
250	16	356	365	14	1.300	650	1.332	700	115	440	5.174	280
300	16	508	520	16	1.340	940	1.750	860	290	635	9.200	450

Die Größen DN 350–1.000 auf Anfrage

